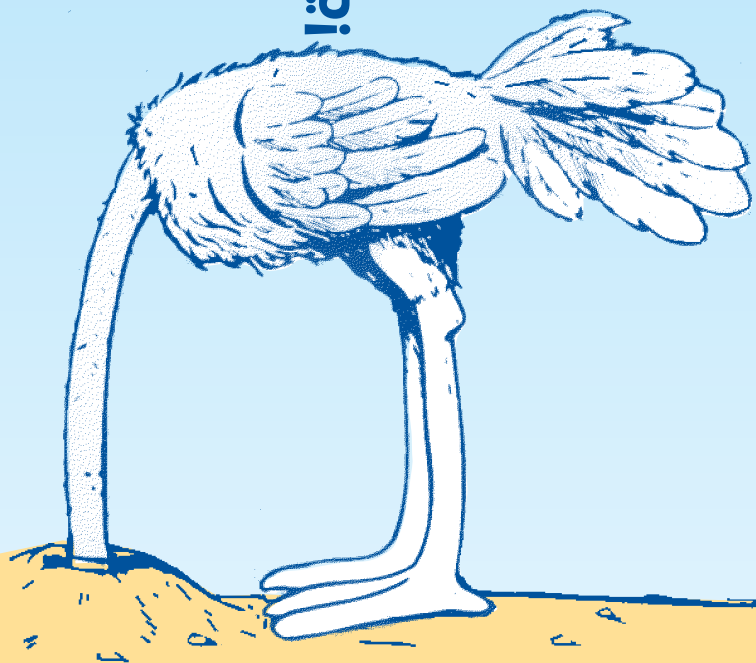


هذه ليست
الطريقة الصحيحة!



فحص تصوير الثدي الشعاعي

فحص سهل

قد ينقذ حياتك

בדיקת ממוגרפיה



الكشف المبكر هو السلاح الأنجع ضد سرطان الثدي!

يزيد اكتشاف مرض السرطان في مراحل مبكرة
من احتمال الشفاء بنحو 90%!

**على من يتوجب إجراء الفحوص وما هي الفحوص الموصى بها؟
النساء في مجموعة الخطر العادية للتعرض للمرض:**

- على النساء في كل الأعمار والحالات (حمل، إرضاع، وغيرها)، إذا اكتشفت أية كتلة أو تغيير التوجه إلى الطبيب/ة لمعرفة نوعهما.
- يمكن إنجاز فحص ثدي مرة في السنة من قبل طبيب خبير في فحص الثدي (لم يُثبت بعد أن فحص الثدي اليدوي هو وسيلة تقلل الوفاة من سرطان الثدي).
- يُوصى لكل امرأة عمرها 50 حتى 74 عاما اجتياز فحص تصوير الثدي الشعاعي مرة كل عامين.

النساء المعرضات لخطر عال ولديهن ماض طبي من السرطان في العائلة:

- يوصى للنساء الحاملات مرض سرطان الثدي وراثيا واللواتي مرضت قريبة عائلتهن من الدرجة الأولى بسرطان الثدي أن يجريين فحص تصوير الثدي الشعاعي بدءا من عمر 40 عاما، مرة كل سنة أو قبل ذلك وفق توصيات الطبيب.
- يوصى للنساء اللواتي تحملن طفرة في الجينين BRCA1/2 والنساء المعرضات لخطر عال أن ينجزن فحص MRI للثدي مرة كل سنة، وفق توصيات وزارة الصحة. يوصى أيضا بإجراء الفحص للنساء المعرضات لخطر أعلى من 20% للإصابة بمرض سرطان الثدي طيلة حياتهن (يمكن العثور على كل الفحوص المُصادق عليها في سلة الخدمات في موقع الجمعية: www.cancer.org.il).
- تكون المرأة أو الشابة التي اجتازت علاجاً إشعاعياً في منطقة الصدر، لا سيما قبل سن الإخصاب (غالبا، كعلاج لمرض الليمفوما من نوع هودجكين)، معرضتين لخطر عال للإصابة بسرطان الثدي، لهذا يوصى بأن تتجزا متابعة طبية للاكتشاف المبكر وفق توصيات الطبيب.

ما هو فحص مسح تصوير الثدي الشعاعي؟

هو فحص سريع للثديين باستخدام الأشعة السينية (رنتجن). الفحص معد للنساء اللواتي ليست لديهن أعراض مبكرة. وهو يهدف إلى كشف المرض في مرحلة مبكرة، عندما تطرأ تغييرات خبيثة أولية في الثدي. في أحيان كثيرة، يمكن في هذا الفحص تحديد ورم حتى قبل أن يكون ممكناً الشعور به في فحص طبي يدوي.

في حال العثور على كتلة مشتبه بها في الثدي، من المهم أن تنجز فحص شاملة في مراكز الثدي متعددة الاختصاصات. يمكن الحصول على معلومات مفصلة حول الموضوع في كراسات جمعية مكافحة السرطان: "الوقاية من سرطان الثدي والكشف المبكر" و"دليل للإناث اللواتي شخصن أن لديهن ورم في الثدي". للحصول على الكراسات، ومزيد من المعلومات، توجهي بمكالمة مجانية إلى تيليميداع* التابع لجمعية مكافحة السرطان على هاتف: 1-800-36-36-55 أو إلى موقع الجمعية على الإنترنت: www.cancer.org.il

لا تتردي في إنجاز الفحص في المركز المُصادق عليه، وفق التوصيات.

طريقة فحص تصوير الثدي الشعاعي

يستغرق الفحص بضع دقائق فقط. يُمارس أثناءه ضغط على الثدي. يؤدي الضغط إلى إزعاج أو ألم لثوانٍ أحياناً. في يوم الفحص، يُستحسن عدم استخدام مُزيل العرق، مسحوق البودرة، أو أية كريمات على الثديين أو تحت الإبطين.

كيفية المساهمة في جعل الفحص مريحاً أكثر؟

رغم الأهمية الكبيرة لفحص تصوير الثدي الشعاعي، هناك نساء يتجنبن إجراءه خشية من الألم. في الواقع، لم تشعر غالبية النساء اللواتي اجتزنه بألم أبداً. بالمقابل، شعر بعض النساء بعدم ارتياح مؤقت نتيجة الضغط الممارس على الثديين. إذا كان ثديك حساسين بشكل خاص، يمكن التخفيف من الإزعاج عبر الوسائل التالية:

- يوصى بإرخاء العضلات عندما تثبت التقنية الفنية مكان الذراع والثدي لإنجاز الفحص. يكون الفحص سريعاً وسهلاً عندما يكون الجسم مرتخياً وثابتاً.
- إذا شعرت بالألم عليك أن تخبري التقنية الفنية لتقلل قدر المستطاع من الضغط الذي يمارسه الجهاز.
- يوصى للنساء في سن الإخصاب أن ينجزن الفحص بعد الدورة الشهرية بخمسة أيام لأن في هذا الوقت يكون الثديان حساسين أقل، لهذا يقل الشعور بعدم الراحة الناتج عن الضغط عليهما أثناء الفحص. خلال الفحص، يُستحسن التركيز على شيء في الغرفة ومحاولة التفكير في مكان ممتع.

سيارة الميموغرافيا المتنقلة الخاصة بجمعية مكافحة السرطان

إن سيارة الميموغرافيا المتنقلة التابعة لجمعية مكافحة السرطان يشغلها طاقم اختصاصي (تعمل فيه نساء فقط) يعمل في مركز "أسوتا خدمات طبية" المسؤول عن إنجاز فحوص التشخيص وتحليلها. تصل هذه السيارة إلى البلدات وفق برنامج عمل سنوي. تتلقى النساء في العمر الملائم دعوة من صندوق المرضى يظهر فيها تاريخ الفحص والوقت، وفق جدول مواعيد عمل السيارة في البلدة. يُنشر مسار تنقل السيارة في موقع الإنترنت التابع للجمعية. لمعرفة المزيد والحصول على معلومات إضافية، يمكن التوجه بمكالمة مجانية إلى "تيليميديا"® التابع لجمعية مكافحة السرطان على هاتف: 1-800-36-36-55.

من الأهمية بمكان معرفة أن غالبية التغييرات التي تظهر في الثدي ليست خبيثة. حتى إذا ظهرت في الفحص كتلة خبيثة، فإن الكشف المبكر يحسّن احتمالات الشفاء وجودة الحياة جداً.

يُمكن تقليل خطر الإصابة بسرطان الثدي من خلال اتباع نمط حياة سليم. للحصول على كراسة "اختيار السلامة - صحة الثدي هي مسؤوليتك"، توجهي بمكالمة مجانية إلى تيليميديا® التابع لجمعية مكافحة السرطان على هاتف: 1-800-36-36-55 أو إلى موقع الجمعية على الإنترنت: www.cancer.org.il.

لا تترددي في إنجاز الفحص في المركز المُصدق عليه، وفق التوصيات.

أنجزي فحص تصوير الثدي الشعاعي - لأن صحتك هي الأهم!

تدعو صناديق المرضى النساء اللواتي أعمارهن 50 عاماً فما فوق للمبادرة إلى إجراء فحص تصوير الثدي الشعاعي (ميموغرافيا). قد ينقذ إجراء الفحص حياتك!

يمكن الحصول على قائمة معاهد فحص تصوير الثدي الشعاعي التي تفحص وزارة الصحة أجهزتها والتي تشكل جزءاً من البرنامج الوطني لاكتشاف سرطان الثدي المبكر التابع لجمعية مكافحة السرطان ووزارة الصحة، عبر محادثة مجانية مع مركز "تيليميداع"® التابع لجمعية مكافحة السرطان، على هاتف: 1-800-36-36-55، أو في موقع الإنترنت التابع للجمعية: www.cancer.org.il.

تنقيح ومراجعة، فاتن غطاس ، مدير فعاليات
جمعية مكافحة السرطان في المجتمع العربي.

لمزيد من المعلومات ونشرات توضيحية مجاناً:

"تيليميداع"® 1-800-36-36-55

للحصول على خدمات معلومات متقدمة:

مركز المعلومات: 03-5721608

info@cancer.org.il

للدعم النفسي الأولي:

"تليتمياخه"® : 1-800-200-444

للنساء اللواتي شُخص لديهن سرطان الثدي ويتلقين علاجاً:

"ياد لهلماه" (يد للشفاء)® : 1-800-36-07-07

موقع جمعية مكافحة السرطان: www.cancer.org.il

fb "جمعية مكافحة السرطان - من أجل حياة صحية"

للتبرعات* : 1-800-35-46-46



جمعية مكافحة السرطان

بيت ماطي، لذكرى ماتيلدا ركناتي

شارع رفيق 7، غفعتايم، ص.ب. 437، الرمز البريدي 5310302

© جميع الحقوق محفوظة، أيلول 2017